

Основные требования к организации обучения и воспитания детей с сахарным диабетом

*Коптева Елена Николаевна,
заместитель директора
МБОУ «Лянторская средняя
общеобразовательная школа №5*



Нормативно-правовая база:

1. Федеральный компонент:

- Федеральный закон от 29 декабря 2012 года № 273-ФЗ «Об образовании в Российской Федерации»
- Федеральный закон от 21 ноября 2011 года № 323-ФЗ «Об основах охраны здоровья граждан в Российской Федерации»
- Методические рекомендации (МР 2.4.0162-19) «Особенности организации питания детей, страдающих сахарным диабетом и иными заболеваниями, сопровождающимися ограничениями в питании (в образовательных и оздоровительных организациях)»
- Методическое пособие для педагогических коллективов школ «Дети с сахарным диабетом в школе»
- Рекомендации по созданию условий для организации образовательного процесса обучающихся, имеющих диагноз «Сахарный диабет»

Нормативно-правовая база:

1 . Региональный компонент:

- Приказ Департамента здравоохранения Ханты-Мансийского автономного округа – Югры и Департамента образования и молодежной политики Ханты-Мансийского автономного округа – Югры от 06.10.2021 №1498/1348 «Об организации медицинской помощи несовершеннолетним, в том числе в период обучения и воспитания в образовательных организациях Ханты-Мансийского автономного округа – Югры» с изменениями и дополнениями.
- Постановление правительства ХМАО-Югры №280-п от 03.07.2020 г. «О дополнительных требованиях в организации питания, в том числе диетического, в образовательных организациях ХМАО-Югры, а также перечне хронических заболеваний, при которых обучающимся предоставляется диетическое питание»
- Приказ ХМАО-Югры №1555 от 17.12.2019г. «О совершенствовании медицинской помощи в образовательных организациях»

Задачи:

- психолого-диагностическое изучение обучающихся и контроль динамики их развития;
- специальное педагогическое изучение;
- разработка форм взаимодействия: учитель – родитель - обучающийся;
- разработка индивидуальных программ специалистами (по необходимости);
- организация адаптированного образовательного процесса;
- создание специальных условий при организации питания и занятий физкультурой.

Для организации образовательного процесса обучающихся с ограничениями жизнедеятельности в образовательной организации необходимо:

1. Определить ответственных лиц (классный руководитель, заместитель директора), в обязанности которых будет входить решение вопросов организации обучения и воспитания, в том числе реабилитационного процесса обучающихся с ограничениями жизнедеятельности



Для организации образовательного процесса обучающихся с ограничениями жизнедеятельности в образовательной организации необходимо:

2. Утвердить приказом директора образовательной организации списочный состав обучающихся с ограничениями жизнедеятельности (в разрезе классов) и довести его до сведения педагогических работников и сотрудников образовательной организации, медицинского работника, закрепленного за образовательной организацией



Для организации образовательного процесса обучающихся с ограничениями жизнедеятельности в образовательной организации необходимо:

3. Обеспечить обучение педагогических работников образовательной организации по вопросам оказания первой помощи обучающимся с ограничениями жизнедеятельности;



Для организации образовательного процесса обучающихся с ограничениями жизнедеятельности в образовательной организации необходимо:

4. Разработать алгоритм взаимодействия ответственных лиц (классный руководитель, заместитель директора), в обязанности которых будет входить решение вопросов организации обучения и воспитания, в том числе реабилитационного процесса обучающихся с ограничениями жизнедеятельности, с медицинским работником, закрепленным за образовательной организацией;



Для организации образовательного процесса обучающихся с ограничениями жизнедеятельности в образовательной организации необходимо:

5. Установить режим работы медицинского кабинета и определить соответствующее помещение для введения инсулина;



Для организации образовательного процесса обучающихся с ограничениями жизнедеятельности в образовательной организации необходимо:

6. Обеспечить в постоянном режиме проведение совместных совещаний, заседаний рабочих групп с педагогическими работниками, классными руководителями, медицинским работником, закрепленным за образовательной организацией, учителями физической культуры, работниками школьных столовых, родителями.



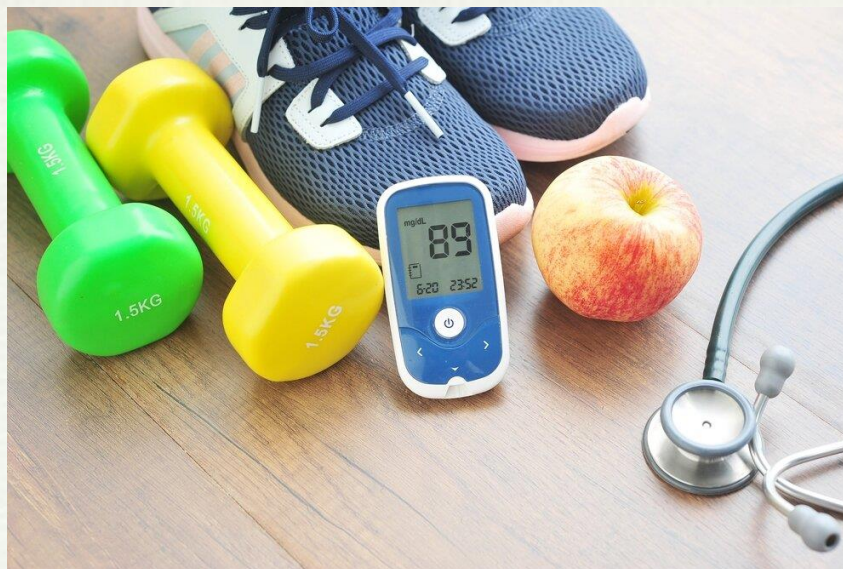
Организация питания

1. Диета (врач-диетолог и родитель)
2. Специальное (диетическое) меню
3. Социальная поддержка в виде предоставления двухразового питания в учебное время



Физические нагрузки

1. Физические нагрузки не запрещены
2. Специальная медицинская группа
3. Больше внимания и контроля



Сдача экзаменов

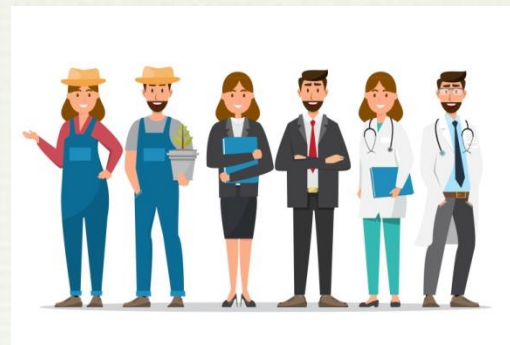
1. Справка, подтверждающий факт инвалидности.
2. Заключение ТПМПК
3. Справка Врачебной комиссии.



Выбор профессии

Рекомендуемые:

преподавательская деятельность;
медицинская, исключение – хирургия,
ЭКОНОМИСТ;
ПСИХОЛОГ;
программист;
управленческая деятельность, при
условии отсутствия осложнений;
фармацевтика.



Что же помогает человеку с диабетом,
помимо собственных усилий, выстоять в
этой нелегкой борьбе?



Благодарю за
внимание!

